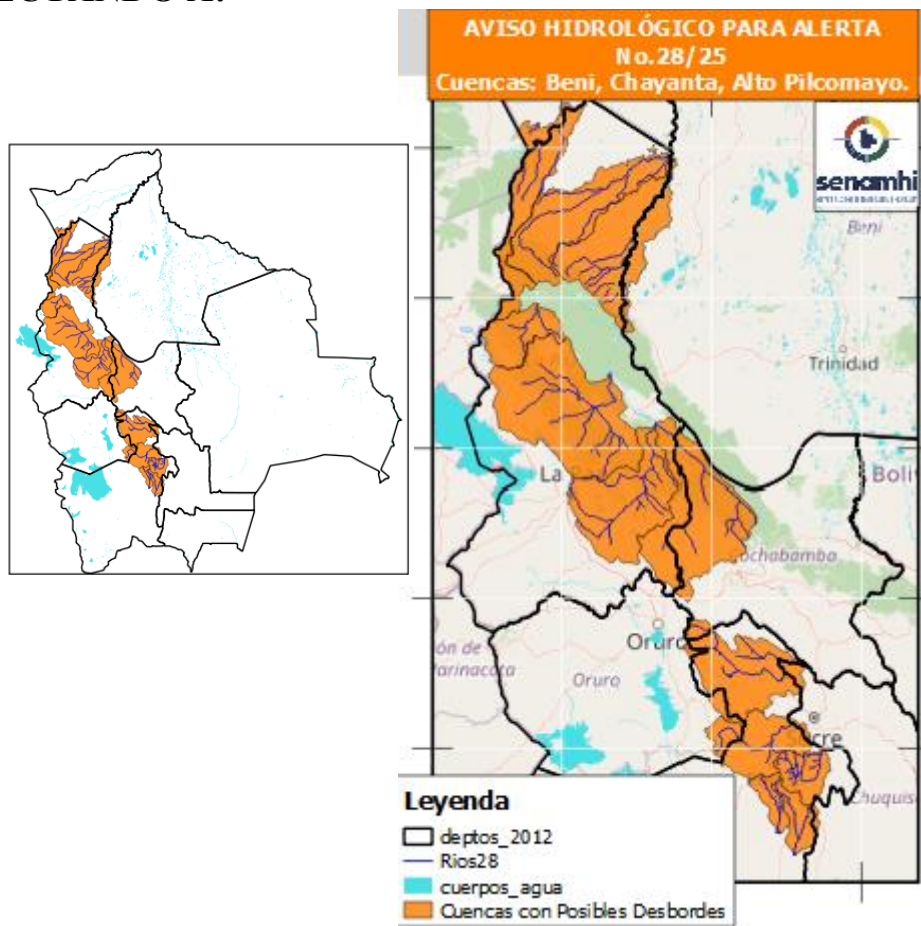


AVISO DE ALERTA HIDROLÓGICA N° 28/25

ALERTA NARANJA

PARA EL PERIODO: 13 AL 17 OCTUBRE DE 2025

ASCENSOS REPENTINOS Y EN ALGUNOS CASOS ASCENSOS PROGRESIVOS DE NIVEL, CON POSIBLES DESBORDES EN LAS CUENCAS DE LOS RÍOS BENI (Sub-Cuencas de Cabecera), CHAYANTA, ALTO PILCOMAYO, VITICHI Y JILCHE AFECTANDO A:



DEL 14 AL 16, 16 AL 18/10/2025:

✓ **Departamento de Potosí (Cuenca Río Chayanta, Alto Pilcomayo, Vitichi y Jilche):**

- **Río Chayanta, y afluentes secundarios**, ascensos con posibles desbordamientos de nivel en áreas próximas a los poblados de: San Pedro de Buena Vista, Toro Toro, Llallagua y poblaciones cercanas.
- **Río San Pedro, y afluentes secundarios**, ascensos con posibles desbordamientos de nivel en áreas próximas a los poblados cercanos.

"2025 BICENTENARIO DE BOLIVIA"

- **Río Alto Pilcomayo**, y *afluentes secundarios* ascensos repentinos con posibles desbordes en áreas próximas a las poblaciones de: Yocalla, Tarapaya y poblados cercanos.
- **Río Tinguipaya**, y *afluentes secundarios* ascensos repentinos con posibles desbordes en áreas próximas a las poblaciones de: Tinguipaya y poblados cercanos.
- **Río Vitichi**, y *afluentes secundarios* ascensos repentinos con posibles desbordes en áreas próximas a las poblaciones de: Vitichi y poblados cercanos.
- **Río Jilche**, y *afluentes secundarios* ascensos repentinos con posibles desbordes en áreas próximas a las poblaciones y comunidades cercanas.

DEL 13 AL 15, 15 AL 17/10/2025:

✓ **Departamento de La Paz Cuenca Río Beni (Yncgas y Norte):**

- **Río Tipuani**, y *afluentes secundarios* ascensos con posibles desbordes que afectarán a poblados de: Chajolpaya, San Lorenzo de Luriacani, Unutuluni, Molleterio, Puente Cangallí, Tipuani, Chima, Bartolo, Guanay y comunidades cercanas.
- **Río Mapiri**, y *afluentes secundarios* ascensos con posibles desbordes que afectarán a poblados de: Guanay, Angosto Quercano, Mapiri y comunidades cercanas.
- **Río Consata**, y *afluentes secundarios* ascensos con posibles desbordes que afectarán a poblados de: Ayata, Chuma, Quiabaya, Aucapata y comunidades cercanas.
- **Río Charazani**, y *afluentes secundarios* ascensos con posibles desbordes que afectarán a poblados de: Charazani, Curva y comunidades cercanas.
- **Río Atén**, y *afluentes secundarios* ascensos con posibles desbordes que afectarán a poblados de: Apolo y comunidades cercanas.
- **Río Ichara**, y *afluentes secundarios*, ascensos repentinos con posibles desbordes para los poblados de: Pongo B2, Quime y comunidades cercanas desde sus nacientes.
- **Río Khatu**, y *afluentes secundarios*, ascensos repentinos con posibles desbordes para los poblados de: Inquisivi y comunidades cercanas desde sus nacientes.
- **Río Miguillas**, y *afluentes secundarios* ascensos progresivos con posibles desbordes en poblaciones cercanas.
- **Río Luribay**, y *afluentes secundarios* ascensos progresivos con posibles desbordes para los poblados de: Luribay y comunidades cercanas.
- **Río Sahapaki**, y *afluentes secundarios* ascensos progresivos con posibles desbordes para los poblados de: Sahapaki y comunidades cercanas.
- **Río Tamampaya**, y *afluentes secundarios* ascensos progresivos con posibles desbordes en poblaciones cercanas.
- **Río Solacama**, y *afluentes secundarios* ascensos progresivos con posibles desbordes en Chulumani y poblaciones cercanas.
- **Río Unduavi**, y *afluentes secundarios* ascensos progresivos con posibles desbordes en poblaciones cercanas.
- **Río Chulumani**, y *afluentes secundarios* ascensos progresivos con posibles desbordes en poblaciones de Chulumani y poblaciones cercanas.

"2025 BICENTENARIO DE BOLIVIA"

- **Río Taquesi**, y afluentes secundarios ascensos progresivos con posibles desbordes en poblaciones cercanas.
- **Río Boopi**, y afluentes secundarios, ascensos con posibles desbordes para los poblados de: La Asunta y comunidades cercanas.
- **Río Zongo**, y afluentes secundarios ascensos repentinos con posibles desbordes para los poblados de: Zongo, Cahua, Apana, Fariñas y comunidades cercanas.
- **Río Coroico**, y afluentes secundarios ascensos repentinos con posibles desbordes que afectarán a poblados de: Coroico, Caranavi, Santa Rita de Buenos Aires y comunidades cercanas.
- **Río Yara**, y afluentes secundarios ascensos repentinos con posibles desbordes que afectarán a poblados cercanos.

DEL 14 AL 16/10/2025:

✓ **Departamento de La Paz (Amazonia Norte):**

- **Río Enapurera**, y afluentes secundarios ascensos progresivos de nivel con posibles desbordes en áreas próximas a poblados de Ixiamas y comunidades cercanas.
- **Río Tequeje**, y afluentes secundarios ascensos progresivos de nivel con posibles desbordes en áreas próximas a poblados cercanos.
- **Río Cuñada**, y afluentes secundarios ascensos progresivos de nivel con posibles desbordes en áreas próximas a poblados cercanos.

SENAMHI, LUNES 13 DE OCTUBRE DE 2025

DIRECCIÓN DE HIDROLOGÍA
UNIDAD DE ANÁLISIS Y PRONÓSTICOS HIDROLÓGICOS
SENAMHI - BOLIVIA
DEFINICION DE LA ALERTA

ALERTA NARANJA:

Se declara cuando la tendencia ascendente de los niveles de los ríos y la persistencia e intensidad de las lluvias indican la posibilidad de presentar desbordes en las próximas horas. (Para el uso de navegación esta alerta significa que aún es posible navegar).

"2025 BICENTENARIO DE BOLIVIA"